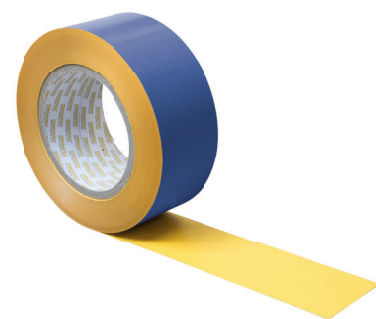


## Cold Performance

Cold Performance



- Geeignet für den Einsatz im Innenbereich
- Anwendbar auf glatten Untergründen
- Strapazierfähig, langlebig und stark haftend
- Geeignet für den Einsatz im Kühlbereich

- Suitable for indoor use
- Suitable for smooth surfaces
- Durable, long lasting and strong adhesion
- Suitable for use in the cooling area

**Material:** PVC-Film  
**Dicke:** 0,48 mm  
**Oberfläche:** Leicht glänzend  
**Rutschklasse:** -  
**Klebstoff:** Acrylat  
**Klebekraft:** 10,8 N/cm  
**Einsatzbereich:** Innen

**Material:** PVC-Film  
**Thickness:** 0,48 mm  
**Surface:** Light glossy  
**Slip class:** -  
**Glue:** Acrylate  
**Adhesive strength:** 10,8 N/cm  
**Application area:** Inside

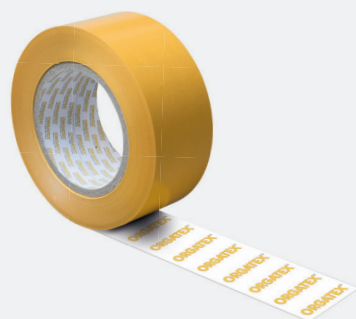
7

Breite Width	Bestell-Nr Item-No.	+ Farbcode + Color	Länge Length
50 mm	LGCP50-	01 02 03 04 05 06 07 08 88	50 Meter / metre
75 mm	LGCP75-	01 02 03 04 05 06 07 08 88	50 Meter / metre
100 mm	LGCP100-	01 02 03 04 05 06 07 08 88	50 Meter / metre



## Individuell

Individual



- Geeignet für den Einsatz im Innenbereich
- Anwendbar auf glatten Untergründen
- Strapazierfähig, langlebig und stark haftend
- Individuell bedruckbar

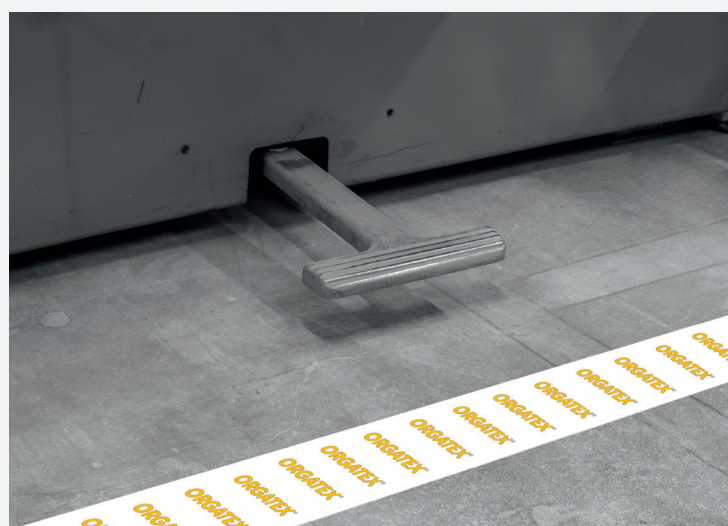
- Suitable for indoor use
- Suitable for smooth surfaces
- Durable, long lasting and strong adhesion
- Individually printable

**Material:** PVC-Film  
**Dicke:** 0,6 mm  
**Oberfläche:** Leicht glänzend  
**Rutschklasse:** -  
**Klebstoff:** Acrylat  
**Klebekraft:** 13,6 N/cm  
**Einsatzbereich:** Innen

**Material:** PVC-Film  
**Thickness:** 0,6 mm  
**Surface:** Light glossy  
**Slip class:** -  
**Glue:** Acrylate  
**Adhesive strength:** 13,6 N/cm  
**Application area:** Inside

8

Breite Width	Länge Length	Bestell-Nr Item-No.
50 mm	auf Anfrage / on request	auf Anfrage / on request
75 mm	auf Anfrage / on request	auf Anfrage / on request
100 mm	auf Anfrage / on request	auf Anfrage / on request



### Wo soll markiert werden?

Innen- oder Außenbereich

### Welche Bodenbeschaffenheit ist vorhanden?

z.B. glatter Betonstrich, Asphalt oder Betonpflaster

### Wie können Beschädigungen der Markierung aufgrund starker Belastung eingeschränkt werden?

z.B. mit segmentierter Bodenmarkierung oder durch Kennzeichnung, ohne deren Funktion einzuschränken, bzw. durch Anbringung an Stellen die nicht stark belastet werden

### Welcher Belastung wird das Material ausgesetzt?

Stapler-, Hubwagen-, Fußgängerkehr gering oder stark frequentiert

### Verlegung im Außenbereich

bei Asphalt, Beton und anderen saugenden (grobporigen) Untergründen ist Primer erforderlich

### Ist eine Rutschsicherheit gefordert?

Rutschhemmung oder Rutschklasse R9 - R13

### Verlegehinweise

trockener, fettfreier, staubfreier und von Verunreinigungen befreiter Untergrund mit Verlegetemperatur >12°C

### Where to mark?

indoor or outdoor

### What are the floor conditions?

e.g. plain concrete screed, asphalt or concrete pavement

### How can damage, to the marking due to heavy loading, be restricted?

e.g. with segmented floor marking, by marking without restricting their function or by applying to places that are not heavily loaded

### What stress is the material subjected to?

forklift, pallet truck, pedestrian traffic; low or heavy traffic

### Outdoor installation

primer is required for asphalt, concrete and other absorbent (large-pored) substrates

### Is slip resistance required?

slip resistance or slip class R9 - R13

### Installation instructions

dry, grease-free, dust-free and dirt-free subfloor with an installation temperature of >12°C

### Übersicht LongLife Bandware / Overview LongLife Floor Marking Tape

	Low Duty Low Duty	LongLife LongLife	Cold Performance Cold Performance	Individuell Individual	FTS AGV	Grip Grip	Heavy Duty Heavy Duty	Outdoor Outdoor
Fußgängerkehr Pedestrian traffic	✓	✓	✓	✓	✓	✓	✓	✓
Hubwagenverkehr Lift truck traffic	✓	✓	✓	✓	✓	✓	✓	✓
Staplerverkehr Forklift traffic	-	✓	✓	✓	✓	✓	✓	✓
Schwerlaststaplerverkehr Heavy forklift traffic	-	-	-	-	-	-	✓	-
Material	Weich-PVC soft PVC	PVC-Film PVC film	PVC-Film PVC film	PVC-Film PVC film	PVC-Film PVC film	Polyurethan polyurethane	Hart-PVC Hard-PVC	Polyurethan polyurethane
Dicke Thickness	0,16 mm	0,48 mm	0,48 mm	0,6 mm	0,6 mm	1,6 ± 0,1 mm	1,3 mm	2,8 ± 0,5 mm
Oberfläche Surface	Matt matt	Leicht glänzend Light glossy	Leicht glänzend Light glossy	Leicht glänzend Light glossy	Leicht glänzend Light glossy	Retroreflektierend retroreflective	Leicht glänzend Light glossy	Matt, reflektierend matt, reflective
Rutschklasse Slip class	-	-	-	-	-	R11 (DIN EN 16165)	-	Rutschhemmung Slip resistance
Klebstoff Glue	Kautschuk rubber	modifiziertes Acrylat modified acrylate	Acrylat Acrylate	Acrylat Acrylate	Acrylat Acrylate	Synthesekautschuk synthetic rubber	modifiziertes Acrylat modified acrylate	Synthesekautschuk synthetic rubber
Klebekraft Adhesive strength	3,65 N/cm	13,6 N/cm	10,8 N/cm	13,6 N/cm	13,6 N/cm	27,4 N/cm	21,2 N/cm	27 N/cm
Temperaturbereich Temperature range	-20°C bis +120°C	-20°C bis +70°C	-40°C bis +60°C	-20°C bis +70°C	-20°C bis +70°C	-20°C bis +70°C	-20°C bis +70°C	-20°C bis +70°C
Verarbeitungstemperatur Working temperature	≥ 12°C	18 – 25 °C	bis -20°C	≥ 12°C	≥ 12°C	≥ 12°C	18 – 25 °C	≥ 12°C
Verfügbare Längen Available lengths	33 m	50 m	50 m	Individuell individual	25 m	25 m	25 m	12,5 m
Verfügbare Breiten Available widths	50 / 75 mm	50 / 75 / 100 mm	50 / 75 / 100 mm	50 / 75 / 100 mm	Individuell individual	50 / 75 / 100 mm	50 mm	50 / 75 / 100 mm
Betonstrich glatt Smooth concrete screed	✓	✓	✓	✓	✓	✓	✓	✓
EP-/PU-/MMA-Beschichtung EP/PU/MMA-coating	✓	✓	✓	✓	✓	✓	✓	✓
EP-/PU-/MMA-Antrutsch EP/PU/MMA-anti slip	-	✓	-	✓	✓	✓	✓	✓
Fliesen (Fugen aussparen) Tiles (leave out joints)	✓	✓	✓	✓	✓	✓	✓	✓
Betonpflaster Concrete paving	-	-	-	-	-	✓	-	✓
Asphalt Asphalt	-	-	-	-	-	✓	-	✓

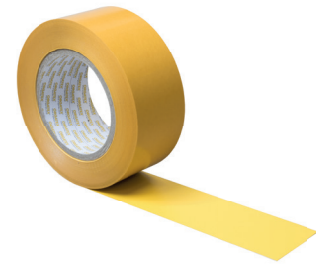
ORGATEX®

## LongLife Bodenmarkierungsbänder

LongLife Floor Marking Tapes



## Low Duty Low Duty



- Geeignet für den Einsatz im Innenbereich
- Anwendbar auf glatten Untergründen
- Schnell zu verkleben und leicht haftend
- Ideal für wechselnde Markierungen

- Suitable for indoor use
- Suitable for smooth surfaces
- Sticks quickly and easily adherent
- Ideal for changing markings

**Material:** Weich-PVC  
**Dicke:** 0,16 mm  
**Oberfläche:** Matt  
**Rutschklasse:** -  
**Klebstoff:** Kautschuk  
**Klebkraft:** 3,65 N/cm  
**Einsatzbereich:** Innen

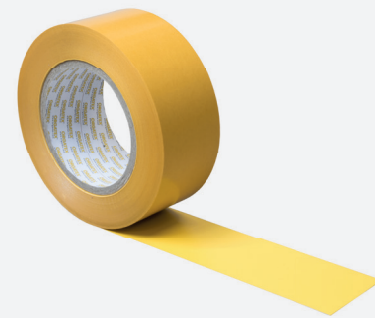
**Material:** Soft PVC  
**Thickness:** 0,16 mm  
**Surface:** Matt  
**Slip class:** -  
**Glue:** Rubber  
**Adhesive strength:** 3,65 N/cm  
**Application area:** Inside

1

Breite Width	Bestell-Nr Item-No.	+ Farbcode + Color	Länge Length
50 mm	LGLD50-	01 02 04 05 06 07 08 SG RW	33 Meter / metre
75 mm	LGLD75-	01 02 04 05 06 07 08 SG RW	33 Meter / metre



## LongLife LongLife



- Geeignet für den Einsatz im Innenbereich
- Anwendbar auf glatten Untergründen
- Strapazierfähig, langlebig und stark haftend
- Große Farbvielfalt

- Suitable for indoor use
- Suitable for smooth surfaces
- Durable, long lasting and strong adhesion
- Wide variety of colors

**Material:** PVC-Film  
**Dicke:** 0,48 mm  
**Oberfläche:** Leicht glänzend  
**Rutschklasse:** -  
**Klebstoff:** Modifiziertes Acrylat  
**Klebkraft:** 13,6 N/cm  
**Einsatzbereich:** Innen

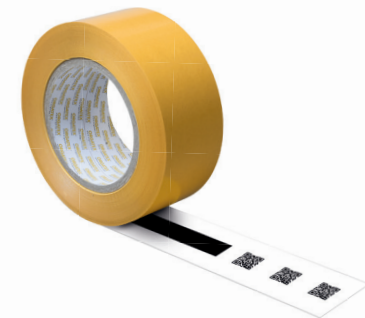
**Material:** PVC-Film  
**Thickness:** 0,48 mm  
**Surface:** Light glossy  
**Slip class:** -  
**Glue:** Modified acrylate  
**Adhesive strength:** 13,6 N/cm  
**Application area:** Inside

2

Breite Width	Bestell-Nr Item-No.	+ Farbcode + Color	Länge Length
50 mm	LG50-	01 02 03 04 05 06 07 08 88 SG BW GW RW SW	50 Meter / metre
75 mm	LG75-	01 02 03 04 05 06 07 08 88 SG BW GW RW SW	50 Meter / metre
100 mm	LG100-	01 02 03 04 05 06 07 08 88 - - - - -	50 Meter / metre



## FTS AGV



- Geeignet für den Einsatz im Innenbereich
- Anwendbar auf glatten Untergründen
- Hohe Beständigkeit und stark haftend
- Schnelle Verklebung von Streckennetzen

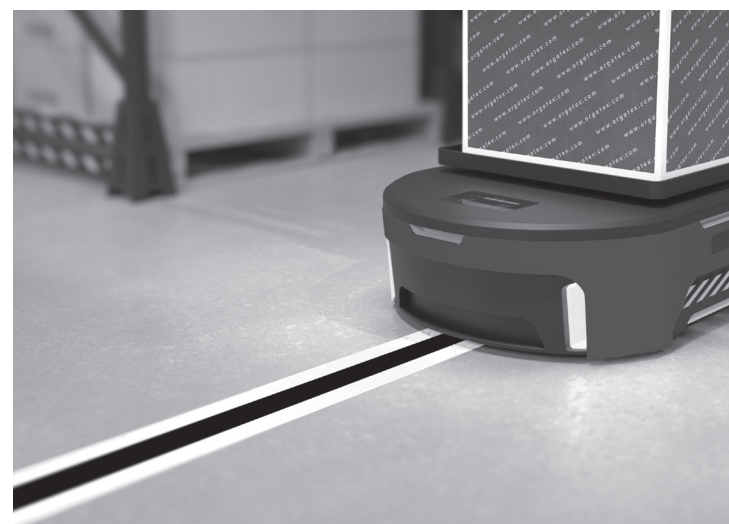
- Suitable for indoor use
- Suitable for smooth surfaces
- High resistance and strong adhesion
- Fast bonding of track

**Material:** PVC-Film  
**Dicke:** 0,6 mm  
**Oberfläche:** Leicht glänzend  
**Rutschklasse:** -  
**Klebstoff:** Acrylat  
**Klebkraft:** 13,6 N/cm  
**Einsatzbereich:** Innen

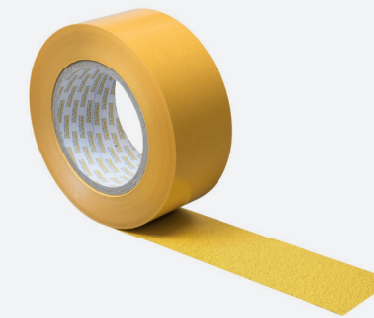
**Material:** PVC-Film  
**Thickness:** 0,6 mm  
**Surface:** Light glossy  
**Slip class:** -  
**Glue:** Acrylate  
**Adhesive strength:** 13,6 N/cm  
**Application area:** Inside

3

Bestell-Nr Item-No.	Breite Width	Länge Length
LGFTS	auf Anfrage / on request	25 Meter / metre



## Grip Grip



- Geeignet für den Einsatz im Innenbereich
- Anwendbar auf rauen und unebenen Untergründen
- Verschleißfest und stark haftend
- Rutschhemmende R11 Oberfläche

- Suitable for indoor use
- Suitable for rough and uneven surfaces
- Wear-resistant and strong adhesion
- Slip resistance R11

**Material:** Polyurethan  
**Dicke:** 1,6 ± 0,1 mm  
**Oberfläche:** Retroreflektierend  
**Rutschklasse:** R11 (DIN EN 16165)  
**Klebstoff:** Synthetikgummi  
**Klebkraft:** 27,4 N/cm  
**Einsatzbereich:** Innen

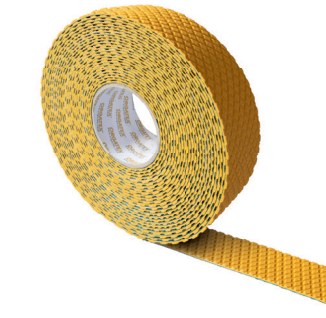
**Material:** Polyurethane  
**Thickness:** 1,6 ± 0,1 mm  
**Surface:** Retroreflective  
**Slip class:** R11 (DIN EN 16165)  
**Glue:** Synthetic rubber  
**Adhesive strength:** 27,4 N/cm  
**Application area:** Inside

4

Breite Width	Bestell-Nr Item-No.	+ Farbcode + Color	Länge Length
50 mm	LGGRI50-	01 02 04 05 06 07 SG	25 Meter / metre
75 mm	LGGRI75-	01 02 04 05 06 07 SG	25 Meter / metre
100 mm	LGGRI100-	01 02 04 05 06 07 SG	25 Meter / metre



## Outdoor Outdoor



- Geeignet für den Einsatz im Innen/Außenbereich
- Anwendbar auf rauen und unebenen Untergründen
- Verschleißfest und stark haftend
- Taktile und rutschsichere Oberfläche

- Suitable for indoor/outdoor use
- Suitable for rough and uneven surfaces
- Wear-resistant and strong adhesion
- Tactile and non-slip surface

**Material:** Polyurethan  
**Dicke:** 2,8 ± 0,5 mm  
**Oberfläche:** Matt, reflektierend  
**Rutschklasse:** Rutschhemmung  
**Klebstoff:** Synthetikgummi  
**Klebkraft:** 27 N/cm  
**Einsatzbereich:** Außen\*, Innen

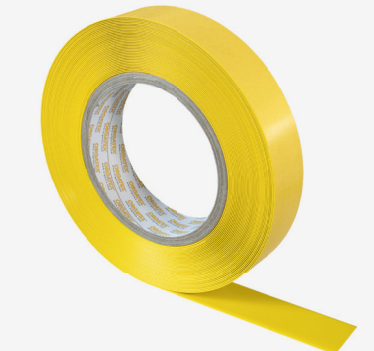
**Material:** Polyurethane  
**Thickness:** 2,8 ± 0,5 mm  
**Surface:** Matt, reflective  
**Slip class:** Slip resistance  
**Glue:** Synthetic rubber  
**Adhesive strength:** 27 N/cm  
**Application area:** Outside\*, Inside  
*\* in combination with primer*

5

Breite Width	Bestell-Nr Item-No.	+ Farbcode + Color	Länge Length
50 mm	LGOD50-	02 04	12,5 Meter / metre
75 mm	LGOD75-	02 04	12,5 Meter / metre
100 mm	LGOD100-	02 04	12,5 Meter / metre



## Heavy Duty Heavy Duty



- Geeignet für Einsätze im Innenbereich
- Anwendbar auf glatten Untergründen
- Hohe Beständigkeit und sehr stark haftend
- Gefaste Kante verringert Widerstand gegen seitliche Kräfte

- Suitable for indoor use
- Suitable for smooth surfaces
- High resistance and very strong adhesion
- Milled edge against cross forces

**Material:** Hart-PVC  
**Dicke:** 1,3 mm  
**Oberfläche:** Leicht glänzend  
**Rutschklasse:** -  
**Klebstoff:** Modifiziertes Acrylat  
**Klebkraft:** 21,2 N/cm  
**Einsatzbereich:** Innen

**Material:** Hard-PVC  
**Thickness:** 1,3 mm  
**Surface:** Light glossy  
**Slip class:** -  
**Glue:** Modified acrylate  
**Adhesive strength:** 21,2 N/cm  
**Application area:** Inside

6

Breite Width	Bestell-Nr Item-No.	+ Farbcode + Color	Länge Length
50 mm	LGH50-	01 02 04 05 07	25 Meter / metre

